


REGIONE AUTONOMA DELLA SARDEGNA
PROVINCIA DI NUORO

 COMUNE DI SINISCOLA

VERIFICA DI ASSOGGETTABILITA' A VIA RELATIVA
ALLA REALIZZAZIONE DI UNA ATTIVITA' DI
ESTRAZIONE MATERIALI INERTI IN AGRO DI
SINISCOLA, LOCALITA' MURTAS ARTAS.

COMMITTENTE: S'INERTI s.n.c. di Pau Michele & C. - Siniscola (NU)

Tavola
1

COROGRAFIE

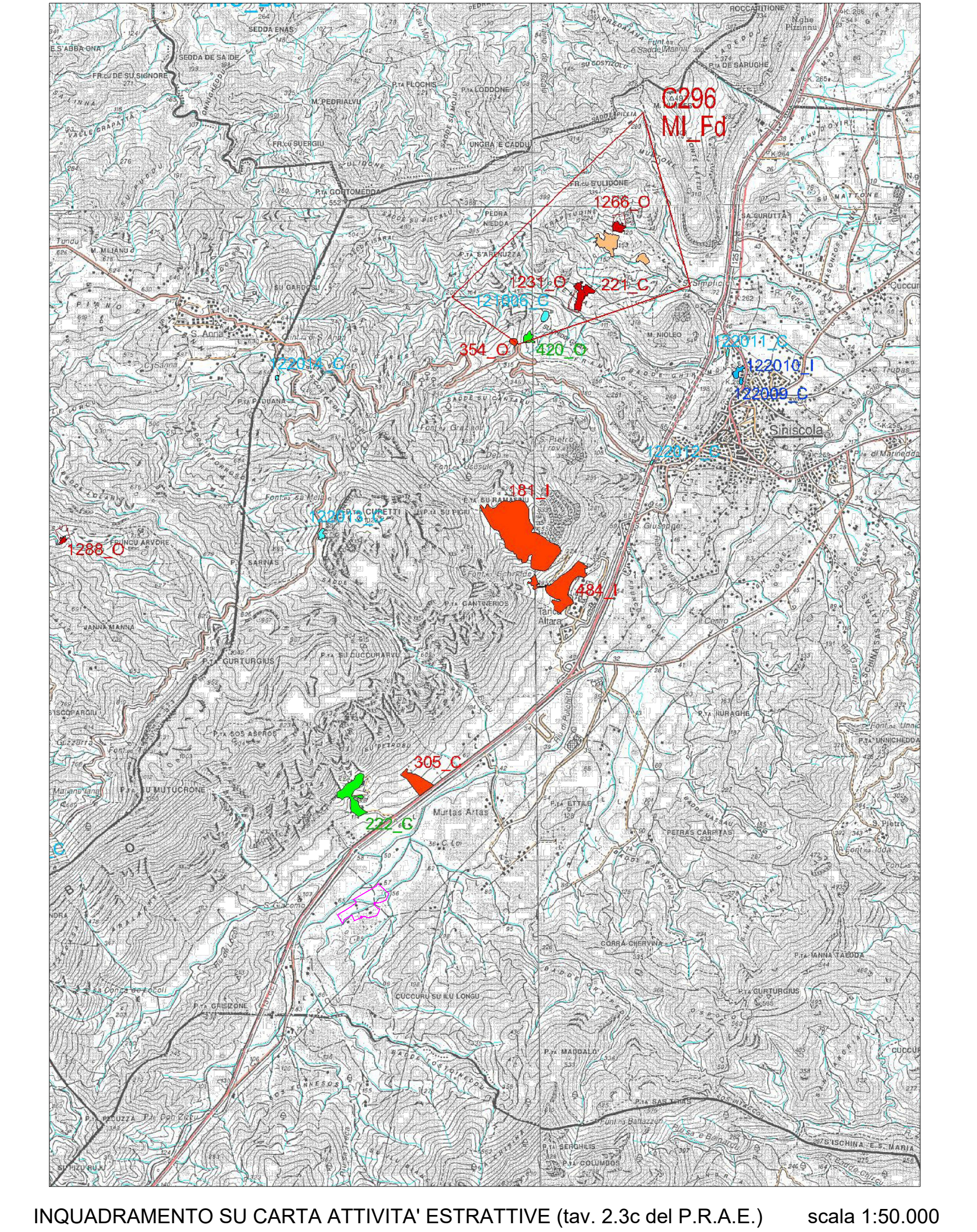
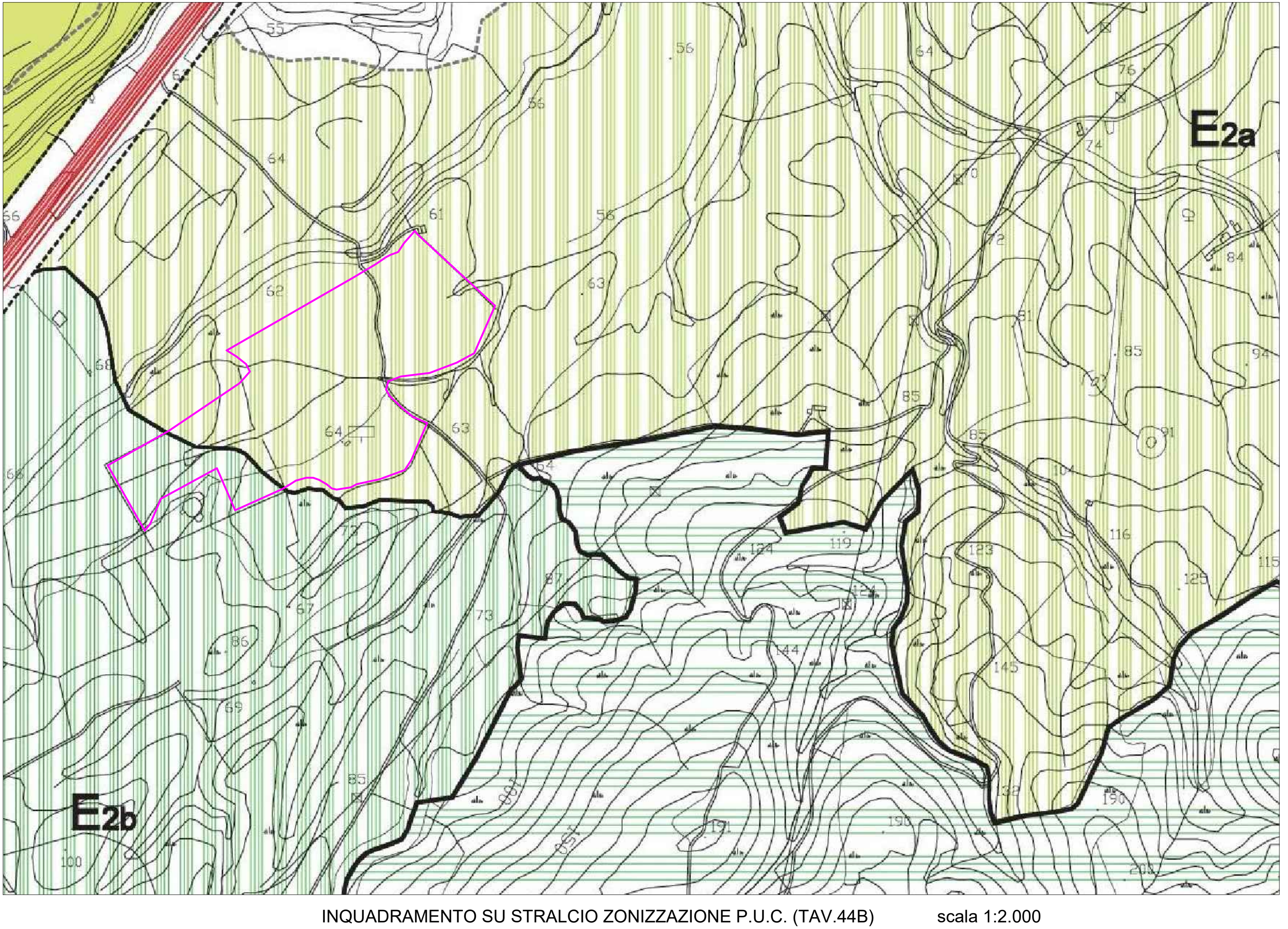
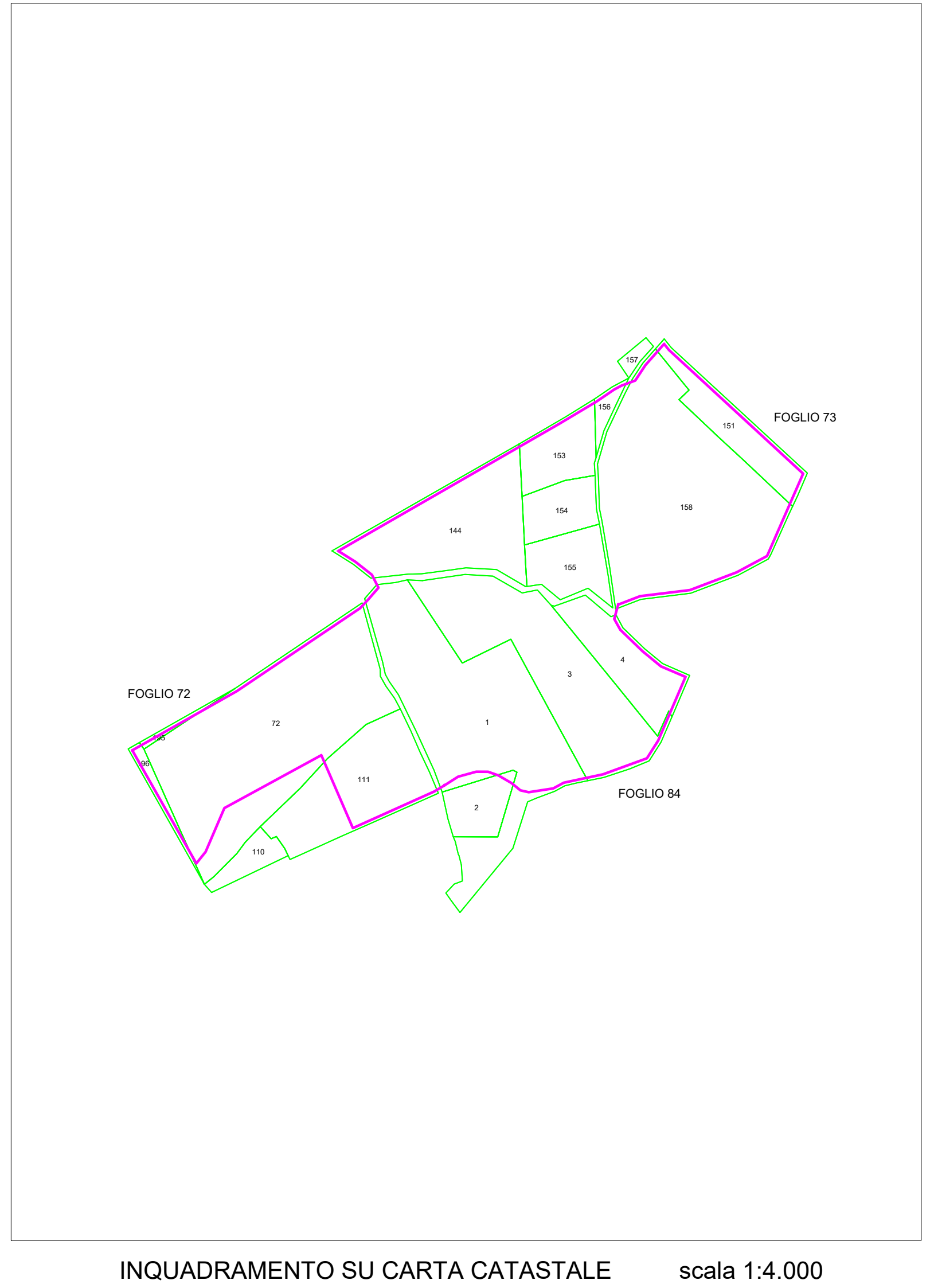
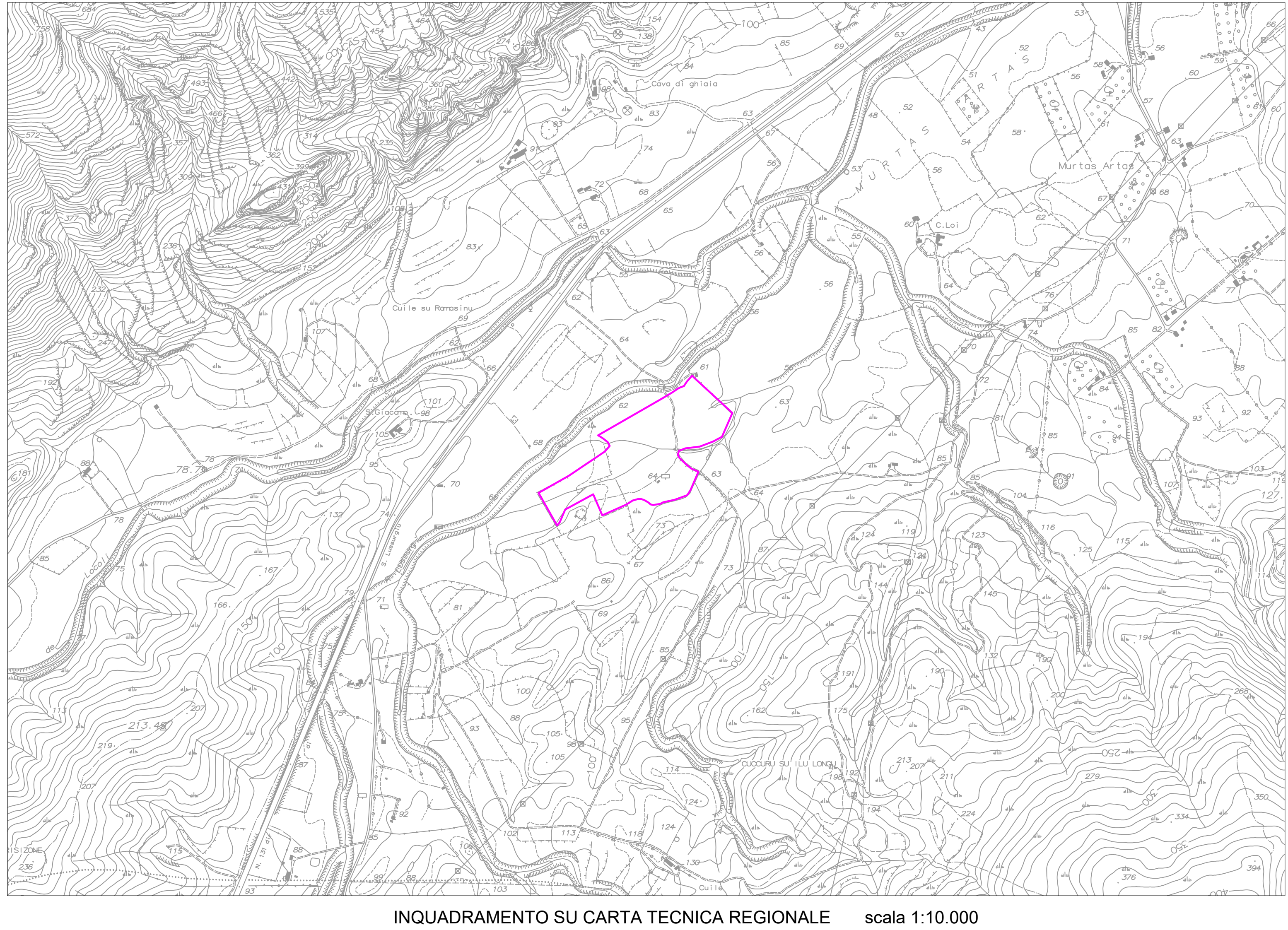
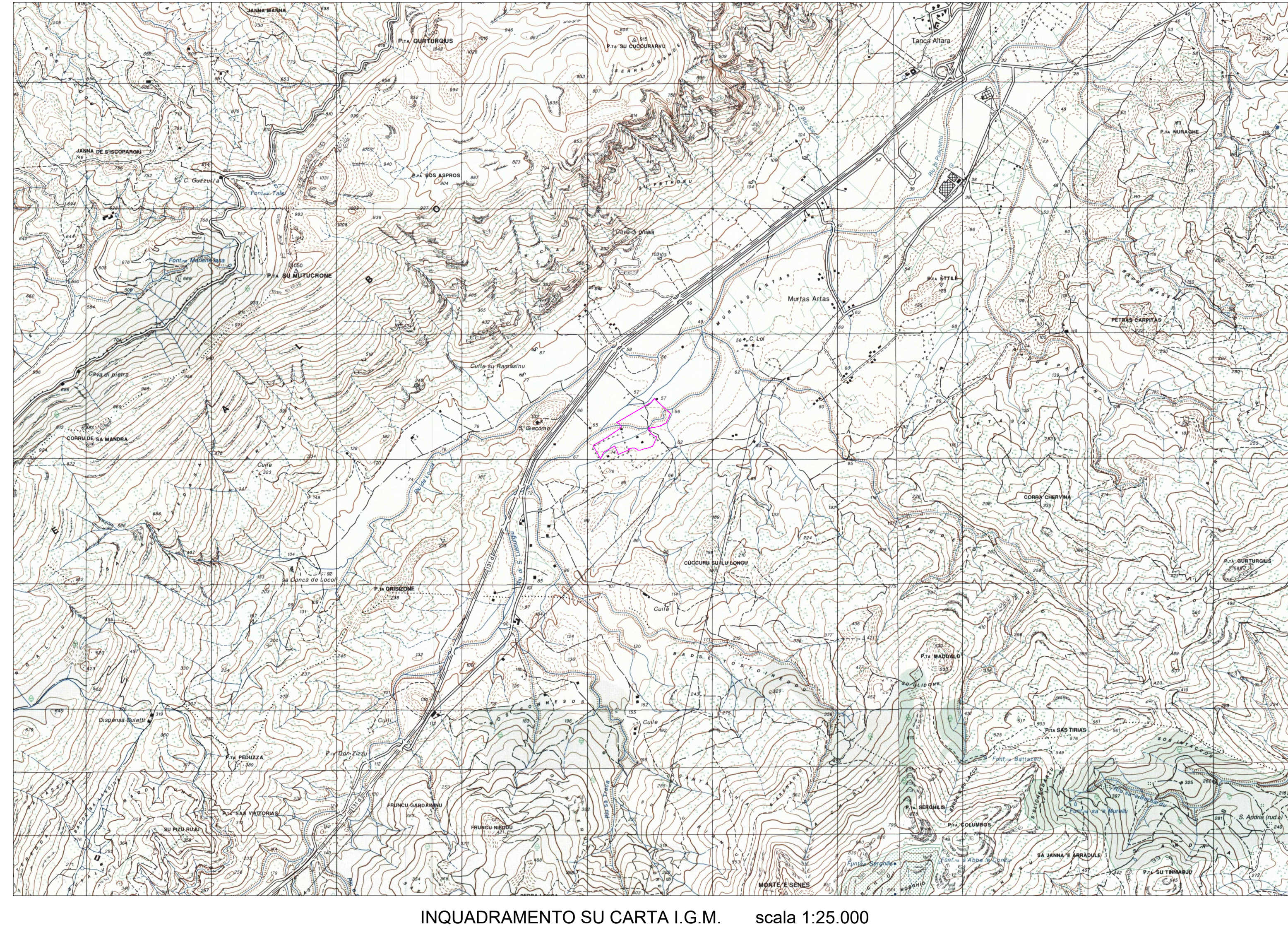
Scale varie

ING. GIOVANNI A. FADDA

GEOL. ANTONIO E. MANCA


ARCH. PAOLO CONTEDDU

OTTOBRE 2022

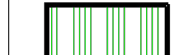


LIMITE AREA DI COLTIVAZIONE

PARTICELLE CATASTALI INTERESSATE



Zona E2a
Aree di primaria importanza per la funzione agricolo-produttiva in terreni irrigui



Zona E2b
Aree di primaria importanza per la funzione agricolo-produttiva in terreni non irrigui



CAVE IN ESERCIZIO (ATTIVE)
CAVE AUTORIZZATE:
Cave con Autorizzazione all'Attività estrattiva ai sensi della L.R. 30/89:
Area Titolo di Autorizzazione all'Attività estrattiva:
 Area estrattiva (datato 2005)



CAVE DISMESSE O IN FASE DI DISSIONE (INATTIVE)
CAVE ARCHIVIAE:
Attività estrattiva cessata e procedimento di archiviazione in corso o concluso
Accertamento del Recupero Ambientale:
 Area estrattiva (datato 2005)